

TAKEUCHI



EQUIPAFAL

TB290-2



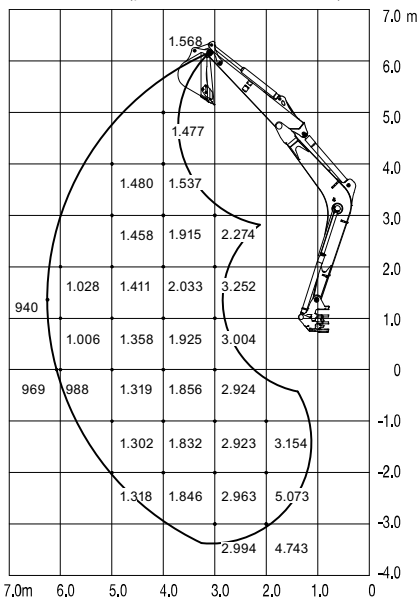
TB290-2 | PT | 05.2019

 **Huppenkothén  
Baumaschinen**  
[www.huppenkothén.com](http://www.huppenkothén.com)

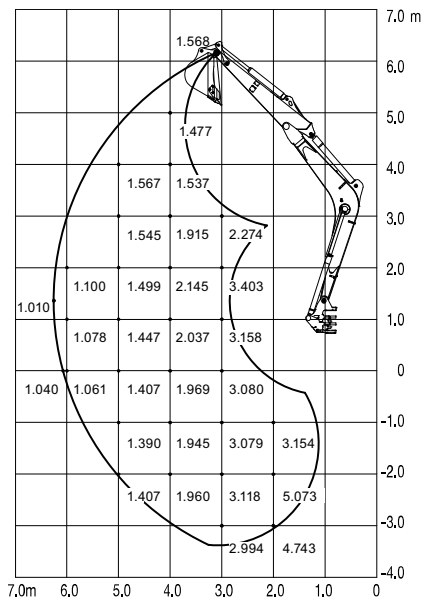
**Tabela de cargas** (unidade kg)

**Medidas** (unidade mm)

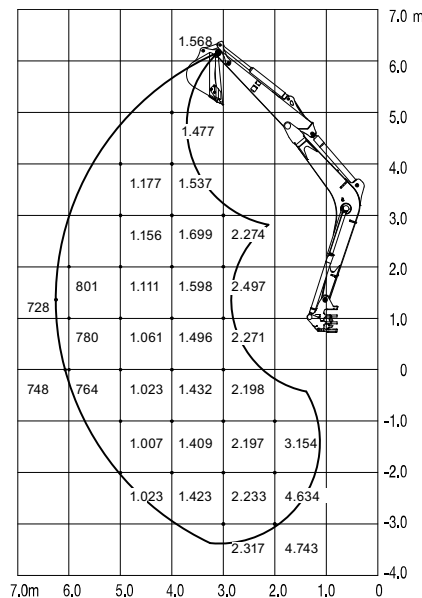
Pela Frente (pala dozer levantada)



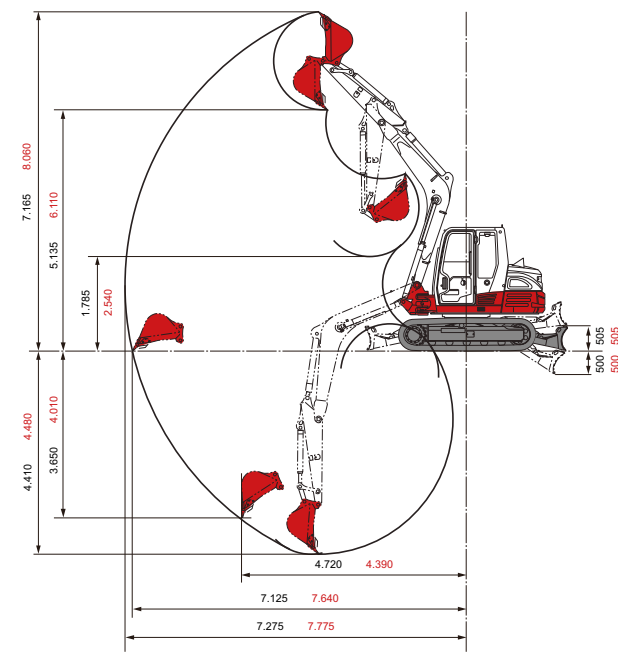
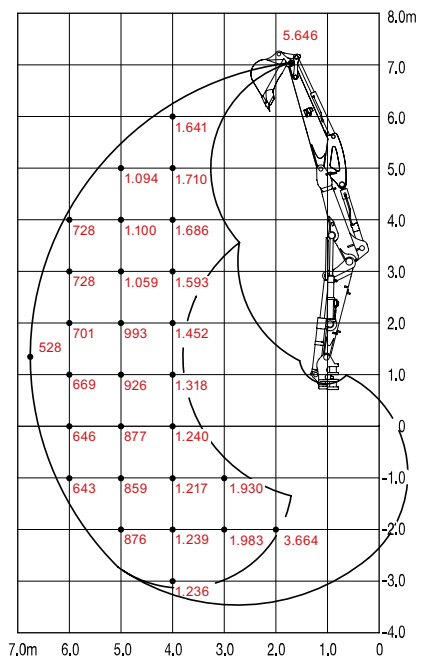
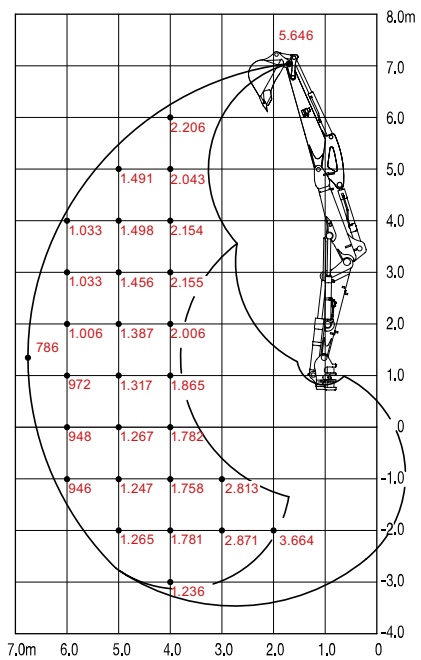
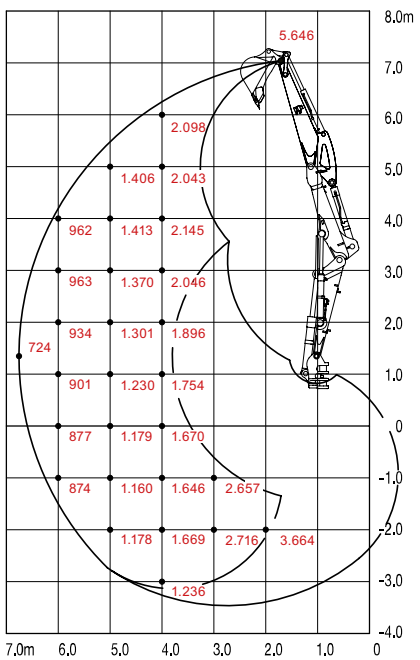
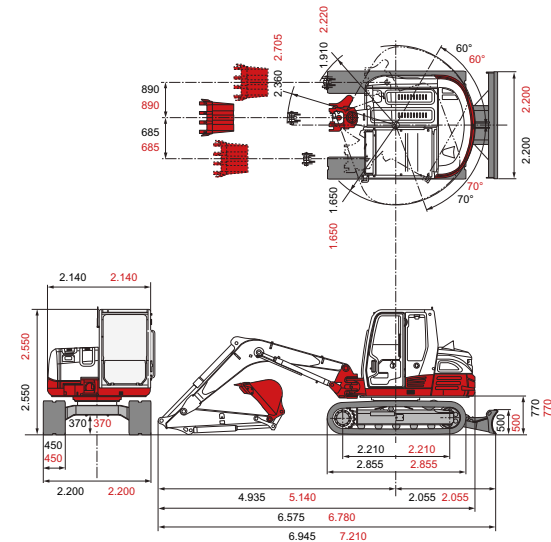
Pela Traseira



Lateralmente, de um dos lados



Medidas negras = monoblock  
Medidas a vermelho = braço articulado



As cargas indicadas nas tabelas não excedem 87% da capacidade de elevação hidráulica ou de 75% da carga limite do equilíbrio estático..



Assento ergonómico com suspensão pneumática e com aquecimento, elementos de controlo colocados de forma otimizada para trabalhar sem fadiga.



Novo display, mais resistente a arranhões, visualização automática da câmara de marcha atrás. Menu de trabalho com novas funções.



TB290-2 também disponível com braço articulado, 4 circuitos hidráulicos, 3 deles dirigidos por potenciômetros, caudal regulável.



Ampla cabine insonorizada com poucas vibrações, compartimentos de armazenamento, entrada larga, fixação da porta, vidro frontal rebatível, ar condicionado



Direção proporcional da linha hidráulica auxiliar desde o joystick esquerdo e direito.



Robusto bloqueio de giro. Cilindro de elevação com amortecimento no final de curso, balancil e giro de braço. Aviso de sobrecarga e válvula anti-retorno.

ACESSÓRIOS PARA **TAKEUCHI**



PowerTilt com engate rápido hidráulico, balde montado ao contrário



Engate rápido hidráulico



PowerTilt com engate rápido hidráulico



Broca



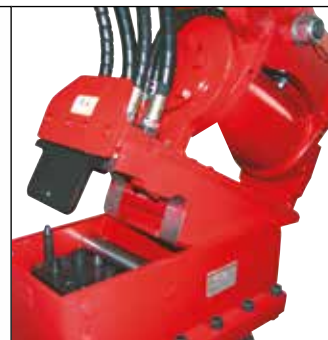
Martelo hidráulico com Huppi-Quick



Balde de limpeza fixo com implemento giratório PowerTilt



Implemento giratório PowerTilt com pinça universal y Huppi-Quick



Sistema Huppi-Quick: Conexões hidráulicas conectam-se automaticamente durante a fase de acoplamento



Roletos com guia interior e exterior para um funcionamento seguro das correntes de borracha Double-Short-Pitch que evitam vibrações durante a marcha.



Amplio capô rebatível para facilitar o acesso cómodo a todos os componentes hidráulicos e do motor.



Motores com reduzidos níveis de consumo, ruídos, emissões de gases e filtro de partículas, com filtro de partículas auto-regenerante.



Tampa rebatível para um acesso à bomba de reabastecimento e ao depósito de gasóleo.

#### PACOTE CONFORTO DA HUPPENKOTHEN

- » 4 circuitos hidráulicos, 3 deles dirigidos por potenciômetros
- » 1º circuito hidráulico com máx. 100 l/min
- » 1º circuito hidráulico com 3 caudais pré-ajustados
- » 2º/4º circuito hidráulico com máx. 55 l/min
- » 2º/4º circuito hidráulico com caudais ajustáveis desde o display
- » Tensão automática das correntes
- » Amortecimento final nos cilindros de elevação, balancil e giro do braço
- » Braço com 2 cilindros de elevação
- » Duplo filtro de ar
- » Contrapeso masiço para uma melhor estabilidade
- » Aviso acústico de sobrecarga (EN474-5)
- » Válvula de segurança anti-retorno nos cilindros de elevação e balancil
- » Mola de freio de lâminas de estacionamento
- » Mola de freio de lâminas de giro
- » Libertação automática de pressão nos 4 circuitos auxiliares ao acionar o engate rápido hidráulico
- » Ralentim automático
- » Bomba de reabastecimento de gasóleo
- » Retorno automático ao depósito (retorno do martelo sem pressão)
- » Modo Eco para aumentar a rentabilidade
- » Modo Power para aumentar o rendimento
- » Sistema hidráulico Load-Sensing
- » Ar condicionado "Climatronic" com 4 saídas de ar
- » Cabine ergonómica com rede de proteção no teto ROPS (ISO12117-2) / OPG (ISO10262 Nivel II)
- » Assento de conforto amortecimento por ar, com aquecimento
- » Compartimento com ferramentas
- » Tomada de corrente no teto para um pirlampo rotativo

#### OPCIONAL

- » Limitador de altura e de giro com limites programáveis
- » Lubrificação centralizado



Implemento giratório Rototop com Powertilt e engate rápido hidráulico



Lubrificação centralizado com indicador de vazio



Tesoura



Fresadora



Compactadora

# A NOVA GERAÇÃO DA TAKEUCHI

## A INOVADORA **TB290-2**

### **FORÇA E POTÊNCIA**

A TB290-2 está equipada por um motor turbo diesel de 4 cilindros da YANMAR com fase 5 dos gases de escape. O sistema Common-Rail é muito silencioso e tem uma potência de 51,6 kW / 70,2 CV com apenas 2.000 r.p.m.

### **DESEMPENHO**

Potentes bombas e uma regulação moderna ajudam a conseguir um rendimento otimizado e potente da máquina. A máquina dispõe de um modo ECO (Economy Modus) que aumenta a rentabilidade e diminui o consumo de gasóleo. O novo desempenho da Takeuchi dispõe, como o seu anterior antecessor, de 4 circuitos hidráulicos de série, o que permite uma combinação com uma combinação de acessórios. 3 dos circuitos hidráulicos estão comandados

por potenciômetros no qual permite um trabalho preciso e rápido. O primeiro circuito hidráulico com um caudal de 100 l/min, pelo que se pode acoplar facilmente uma fresadora de raízes ou uma destroçadora. Não existe qualquer problema no uso de acessórios pequenos, já que o caudal são reguláveis.

### **CABINE ESPAÇOSA E CONFORTÁVEL**

Durante o desenvolvimento do novo modelo, foi fixado a atenção no melhoramento da comodidade de utilização. Esta nova geração de máquinas dispõe de uma cabine mais ampla e uma porta de entrada mais larga para uma subida mais cómoda. A TB290-2 vem equipada de série com um assento amortecido por ar e com aquecimento. No painel de control encontra-se um display com as informações

mais importantes como por exemplo a carga do motor. A cabine ROPS/FOPS, ampla e climatizada, com elementos de uso e de controlo ergonómicos, oferece ao operador uma boa ergonomia permitindo trabalhar de maneira produtiva e sem fadiga.

Graças ao constante desenvolvimento, tendo em conta os desejos e sugestões dos nossos clientes, as escavadoras da TAKEUCHI oferecem vantagens decisivas e determinantes para o seu trabalho.

**TAKEUCHI - COM TODA A EXPERIÊNCIA DE INVENTOR DA ESCAVADORA COMPACTA**

<b>Medidas principais</b>	<b>Monoblock</b>	<b>Braço articulado</b>
Peso operativo* (kg)	8.952	9.267
Largura (mm)	2.200	2.200
Altura (mm)	2.550	2.550
Comprimento de transporte (mm)	6.945	7.210
Giro do braço esquerdo/direito (°)	70 / 60	70 / 60
<b>Motor diesel</b>		
Yanmar	4TNV98CT-WTB fase 5 de gases de escape	
Tipo	4 cilindros, refrigerado por água com Commonrail y Turbo	
Pós-tratamiento dos gases de escape	DOC, DPF	
Potência nominal ISO14396 (kW/CV)	51,6 / 70,1 a 2.000 r.p.m.	
Binário (Nm)	283 - 308 Nm a 1.300 r.p.m.	
Cilindrada (cm³)	3.318	
Água de refrigeração (l)	14,0	

Óleo de motor (l)	10,2
Depósito de gasóleo (l)	128,0
<b>Sistema hidráulico</b>	
Bomba hidráulica	1x variable P1 + 2x engranaje P2, P3
Presão principal (bar)	275 x 240 x 35
Caudal (l/min)	224 x 60,6 x 16
Depósito de óleo hidráulico (l)	73,0 l (depósito) / 140,0 l (total)
Motor de giro	Pistões axiais fixos
Motor de traslação	Pistões axiais variáveis (2 velocidades)
<b>Circuitos auxiliares adicionais</b>	
1º circuito hidráulico (l/min) 3 caudais ajustáveis	100,0
2º/4º circuito hidráulico Powertilt/Pinça (l/min) Caudal ajustável	55,0

<b>Trem de rodagem</b>	
Tipo de corrente	Borracha ou aço
Largura da corrente (mm)	450
Contato com o solo (mm)	2.210
Presão sobre o solo (kg/cm²)	0,376
Distância do eixo ao solo (mm)	370
Medida da pala dozer (mm)	2.200 x 500
<b>Prestações</b>	
Velocidade traslação (km/h)	2,6 (1º vel.) / 5,0 (2º vel.)
Velocidade giro (r.p.m.)	10,3
Inclinações toleráveis (graus %)	35 / 70
Força de arranque balde (kN)	59,1
Força de arranque balancil (kN)	40,0
Força de arranque braço (kN)	46,2

\* Peso próprio + ERH + Powertilt + balde médio + meio depósito de gasóleo

Distribuidor para Portugal

**EQUIPAFAL, Lda**

Estrada Nacional 15  
Serrinha  
4615 - 667 Lixa



**EQUIPAFAL**

Site - [www.equipafal.com](http://www.equipafal.com)  [facebook.com/equipafal](https://facebook.com/equipafal)

T +351 255 490 420  
M +351 917 894 906 / 919 851 359 / 916 128 101

Huppenkothen GmbH  
T +34 902 050 032  
M +34 606 321 116 Hamid  
M +34 682 623 072 Nacho